

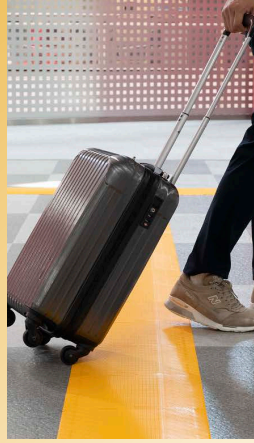
視覚障害者をみちびく、「ユニバーサルデザインの誘導路」屋内専用



歩導くん

# Guideway

視覚障がい者歩行誘導ソフトマット



## 製品概要

歩導くん ガイドウェイは「誰もが自由に移動できる空間」をつくるために視覚障害当事者が考案した、ユニバーサルデザインのゴム製誘導マットです。

視覚障害者の誘導機能を備えながらも車輪がスムーズに通行でき、目が見えている方の案内表示にもなるように形状に工夫を施しています。



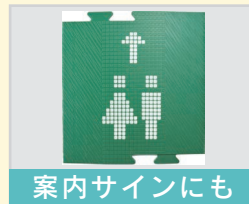
誘導機能



スムーズに通行



色が選べる



案内サインにも



後付け可能

歩導くんは、点字ブロックの一つである誘導（線状）ブロックと同じ機能を備えています。

現行法において、視覚障害者の屋内誘導路として設置可能です。

マットの幅は JIS 規格の点字ブロックと同じ 30cm です。

※屋外や、階段前などにはご利用いただけませんのでご注意ください。

点字ブロック



歩導くん ガイドウェイ



# みんなが 移動しやすい

ふかふか



ぽんぽん



ざらざら



床と比べて……

マット表面は凹凸のないスロープ形状で、車いすをご利用の方やお年寄り、ベビーカーなども引っ掛かりなく通行できるユニバーサルデザインの誘導路です。床との質感や感触・音の違いや、床色とマット色のコントラストで認識いただき、道しるべとしてご利用いただけます。



3分でわかる製品紹介

[https://guideway.jp/news/20220714\\_3-minutes-introduction/](https://guideway.jp/news/20220714_3-minutes-introduction/)



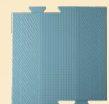
色展開が豊富で、標準6色に加え特注色にも対応しているため、床色とコントラストを取りやすく、施設内装のデザインやコーポレートカラーに色を合わせることが可能です。オプションで、マット表面に16ドットのピクトグラムを貼付け、目が見える方の誘導にもご活用いただけます。

## コントラスト が取れる!

標準色



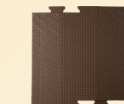
スモーキーイエロー



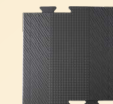
スモーキーブルー



スモーキーピンク



チャコールブラウン

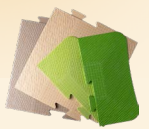


チャコールグレー



マンゴーイエロー

特注色



## 設置が簡単!

設置は簡単で、床の上に両面テープで貼り付けることができるため、大掛かりな床工事は必要ありません。イベント時の仮設にも対応できます。点字ブロックをつけれない、つけてもらえない場所にも導入いただきやすい誘導路です。カーペットタイルへはマジックテープで貼り付けるため、ルート変更も容易です。



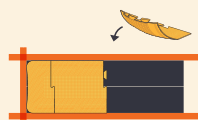
設置・メンテナンス方法

<https://guideway.jp/maintenance/>

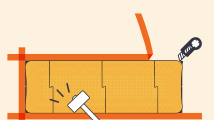
テープ  
貼付け



マット  
貼付け

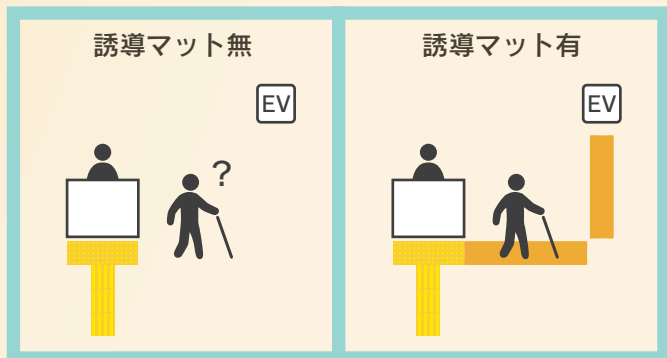


仕上げ

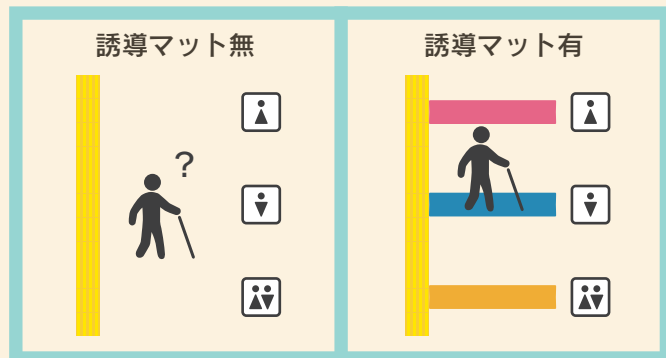


# 使用例

## 受付から先の目的地へ



## 枝線として目的地をわかりやすく

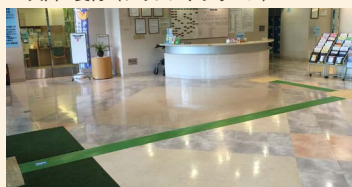


# 設置事例

- 石狩市役所  
入口～多機能トイレ (マンゴーイエロー)



- 島根県立中央病院  
入口～受付 (フォレストグリーン)



- 東急百貨店 本店  
入口～受付 (ショコラブラウン)



- 横浜銀行  
入口～ATM (特注色)



- クレマチスの丘  
展示室 (特注色・仮設)



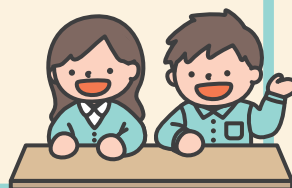
設置実績

<https://guideway.jp/settijisseki/>

# 採用者・利用者の声

## 採用者

利用者からの要望に応えることができ、喜んでいただきました。床材の切削工事が不要で、簡単に設置できて良かったです。



お客様の声

<https://guideway.jp/okyakusamanokoe/>

## 利用者

点字ブロックの延長線に設置されたおかげで一人で動ける範囲が増えました。



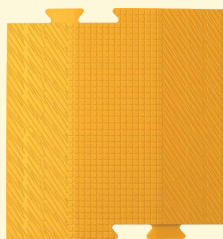
ベビーカーが通りやすくガタガタしないので安心です。ヒールでも歩きやすいです。



表面がスロープ状なので通行時に気になりません。乗り越えるのも簡単で嬉しいです。



# 製品仕様



- センター  
幅 300mm  
長さ 320mm<sup>※</sup>  
厚さ 0.25 ~ 7mm  
(スロープ形状)



- エッジ  
幅 300mm  
長さ 160mm<sup>※</sup>  
厚さ 0.25 ~ 7mm  
(スロープ形状)

※ジョイント時に接続部分(各10mm)が重なります。

## スロープ傾斜 (製品断面図)



約3.5°

## 設置例



エッジ 2枚 センター 1枚  
全長：600mm



エッジ 2枚 センター 2枚  
全長：900mm

こちらは裏面です



# よくある質問と回答

Q どのような床材なら設置できますか？

A フロアカーペットを含むほとんどの床材に設置できます。

Q 自動床面洗浄機（ポリッシャー）などで清掃できますか？

A 可能です。洗浄ブラシなどの床面への圧を弱くするなどしてめくれなどに十分ご注意ください。

Q 雨天時に床が濡れた状態になることがありますが、滑り具合が心配です……。

A 乾いた状態と濡れた状態で滑り係数の試験をしております。乾湿どちらも大きな差はございません。  
(CSR値で東京都の基準をクリア)

Q 点字ブロックの代わりに誘導マットを設置しても法的には問題ないのでしょうか？

A 歩導くんは現行の法令に対応しておりますので、屋内で使用するのは問題ございません。  
誘導（線状）ブロックの代わりとしてご利用いただけます。  
目印としてポイント設置いただくことも可能です。  
(階段前などの危険箇所については警告ブロックが必要です)



よくある質問

<https://guideway.jp/question/>

製造販売元

錦城護謨株式会社 バリアフリー推進課  
〒581-0068 大阪府八尾市跡部北の町1-4-25

072-992-2328 | 平日9:00~17:00

info\_bf@kinjogomu.jp | 24時間受付

製品HP  
[https://  
guideway.jp/](https://guideway.jp/)

